

RFM Série 24 Cabinets

Les cabinets R. F. Mote peuvent être équipés avec une grande variété d'options. Les cabinets sont configurés et assemblés avec nos portes standards, panneaux latéraux, rails de montage, gestion de câbles, tablettes, barres d'alimentation et ventilateurs.



Série 24 Cabinet de serveur universel – Équipé

Numéro d'article	L	P	H	# de U
RFM-244890-US-19	24.00"	48.150"	90.00"	48U
RFM-244883-US-19	24.00"	48.150"	83.00"	44U
RFM-244290-US-19	24.00"	42.150"	90.00"	48U
RFM-244283-US-19	24.00"	42.150"	83.00"	44U
RFM-244272-US-19	24.00"	42.150"	72.00"	38U
RFM-244259-US-19	24.00"	42.150"	59.00"	30U
RFM-244235-US-19	24.00"	42.150"	35.00"	17U
RFM-243690-US-19	24.00"	36.150"	90.00"	48U
RFM-243683-US-19	24.00"	36.150"	83.00"	44U
RFM-243672-US-19	24.00"	36.150"	72.00"	38U
RFM-243659-US-19	24.00"	36.150"	59.00"	30U
RFM-243635-US-19	24.00"	36.150"	35.00"	17U
RFM-243090-US-19	24.00"	30.150"	90.00"	48U
RFM-243083-US-19	24.00"	30.150"	83.00"	44U
RFM-243072-US-19	24.00"	30.150"	72.00"	38U
RFM-243059-US-19	24.00"	30.150"	59.00"	30U
RFM-243035-US-19	24.00"	30.150"	35.00"	17U
RFM-242483-US-19	24.00"	24.150"	83.00"	44U

Série 24 Cabinet de serveur universel – Équipé

Numéro d'article	L	P	H	# de U
RFM-244890-U-19	24.00"	48.150"	90.00"	48U
RFM-244883-U-19	24.00"	48.150"	83.00"	44U
RFM-244290-U-19	24.00"	42.150"	90.00"	48U
RFM-244283-U-19	24.00"	42.150"	83.00"	44U
RFM-244272-U-19	24.00"	42.150"	72.00"	38U
RFM-244259-U-19	24.00"	42.150"	59.00"	30U
RFM-244235-U-19	24.00"	42.150"	35.00"	17U
RFM-243690-U-19	24.00"	36.150"	90.00"	48U
RFM-243683-U-19	24.00"	36.150"	83.00"	44U
RFM-243672-U-19	24.00"	36.150"	72.00"	38U
RFM-243659-U-19	24.00"	36.150"	59.00"	30U
RFM-243635-U-19	24.00"	36.150"	35.00"	17U
RFM-243090-U-19	24.00"	30.150"	90.00"	48U
RFM-243083-U-19	24.00"	30.150"	83.00"	44U
RFM-243072-U-19	24.00"	30.150"	72.00"	38U
RFM-243059-U-19	24.00"	30.150"	59.00"	30U
RFM-243035-U-19	24.00"	30.150"	35.00"	17U
RFM-242483-U-19	24.00"	24.150"	83.00"	44U

Série 24 – Cadre seulement

Numéro d'article	L	P	H	# de U
RFM-244890	24.00	48.150	90.00	48U
RFM-244883	24.00	48.150	83.00	44U
RFM-244290	24.00	42.150	90.00	48U
RFM-244283	24.00	42.150	83.00	44U
RFM-244272	24.00	42.150	72.00	38U
RFM-244259	24.00	42.150	59.00	30U
RFM-244235	24.00	42.150	35.00	17U
RFM-243690	24.00	36.150	90.00	48U
RFM-243683	24.00	36.150	83.00	44U
RFM-243672	24.00	36.150	72.00	38U
RFM-243659	24.00	36.150	59.00	30U
RFM-243635	24.00	36.150	35.00	17U
RFM-243090	24.00	30.150	90.00	48U
RFM-243083	24.00	30.150	83.00	44U
RFM-243072	24.00	30.150	72.00	38U
RFM-243059	24.00	30.150	59.00	30U
RFM-243035	24.00	30.150	35.00	17U
RFM-242483	24.00	24.150	83.00	44U

Caractéristiques de base :

- Construction solide entièrement soudée
- UL 2416 Listed
- UL nominale de 3000 livres de charge statique
- Différentes hauteurs : 83" / 72" / 59" / 35"
- Différentes profondeurs : 24" / 30" / 36" / 42" / 48"
- 2 paire rails de montage E.I.A avec les repères « U » en sérigraphie et disponibles de style écrou « cage nut » pour l'installation des équipements
- Toutes les portes sont verrouillables et peuvent être enlevées pour faciliter l'installation des équipements et des câbles
- Ouverture à la base pour accéder aux câbles
- Plusieurs accès aux câbles et ventilateurs fournis sur le haut du cabinet
- Facilité à relier à d'autres cabinets

Caractéristiques de base :

- Construction solide entièrement soudée
- UL 2416 Listed
- UL nominale de 3000 livres de charge statique
- Différentes hauteurs : 83" / 72" / 59" / 35"
- Différentes profondeurs : 24" / 30" / 36" / 42" / 48"
- 1 paire de rails de montage EIA taroudés # 10-32
- Toutes les portes sont verrouillables et peuvent être enlevées pour faciliter l'installation des équipements et des câbles
- Ouverture à la base pour accéder aux câbles
- Plusieurs accès aux câbles et ventilateurs fournis sur le haut du cabinet
- Facilité à relier à d'autres cabinets

Caractéristiques de base :

- Construction solide entièrement soudée
- UL 2416 Listed
- UL nominale de 3000 livres de charge statique
- Différentes hauteurs : 83" / 72" / 59" / 35"
- Différentes profondeurs : 24" / 30" / 36" / 42" / 48"
- Toutes les portes sont verrouillables et peuvent être enlevées pour faciliter l'installation des équipements et des câbles
- Ouverture à la base pour accéder aux câbles
- Facilité à relier à d'autres cabinets

Scanez ce code QR



pour plus d'informations

Scanez ce code QR



pour plus d'informations

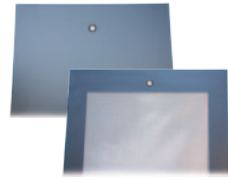
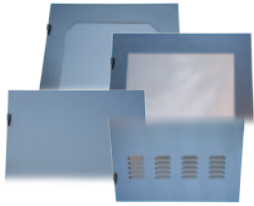
Scanez ce code QR



pour plus d'informations

RFM Série 24 Cabinets

Options Communes



Portes d'armoires

Numéro d'article	Hauteur de cabinet	Plusieurs modèles de portes
RFM-2490-1	90"	Acrylique fumé
RFM-2483-1	83"	
RFM-2472-1	72"	
RFM-2459-1	59"	
RFM-2435-1	35"	
RFM-2490-1-P	90"	
RFM-2483-1-P	83"	
RFM-2472-1-P	72"	
RFM-2459-1-P	59"	
RFM-2435-1-P	35"	
RFM-2490-2	90"	Pleines
RFM-2483-2	83"	
RFM-2472-2	72"	
RFM-2459-2	59"	
RFM-2435-2	35"	
RFM-2490-3	90"	
RFM-2483-3	83"	
RFM-2472-3	72"	
RFM-2459-3	59"	
RFM-2435-3	35"	

Panneaux latéraux d'armoire

Numéro d'article	Hauteur de cabinet	Profondeur de cabinet
RFM-4890-4	90"	48" de profondeur
RFM-4883-4	83"	
RFM-4290-4	90"	42" de profondeur
RFM-4283-4	83"	
RFM-4272-4	72"	
RFM-4259-4	59"	
RFM-4235-4	35"	
RFM-3690-4	90"	
RFM-3683-4	83"	
RFM-3672-4	72"	
RFM-3659-4	59"	30" de profondeur
RFM-3635-4	35"	
RFM-3090-4	83"	
RFM-3083-4	83"	30" de profondeur
RFM-3072-4	72"	
RFM-3059-4	59"	
RFM-3035-4	35"	24" de profondeur
RFM-2483-4	83"	

Pour le panneau latéral perforé ajouter le suffixe '-p'

Rails de montage E.I.A.

Numéro d'article		Hauteur de cabinet	# de U
tarautés #10-32	type écrous «cage nut»		
RFM-1990-MA-24	RFM-1990-MA-24-SQ	90"	48U
RFM-1983-MA-24	RFM-1983-MA-24-SQ	83"	44U
RFM-1972-MA-24	RFM-1972-MA-24-SQ	72"	38U
RFM-1959-MA-24	RFM-1959-MA-24-SQ	59"	30U
RFM-1935-MA-24	RFM-1935-MA-24-SQ	35"	17U

Gestion de câbles à la verticale – haute densité

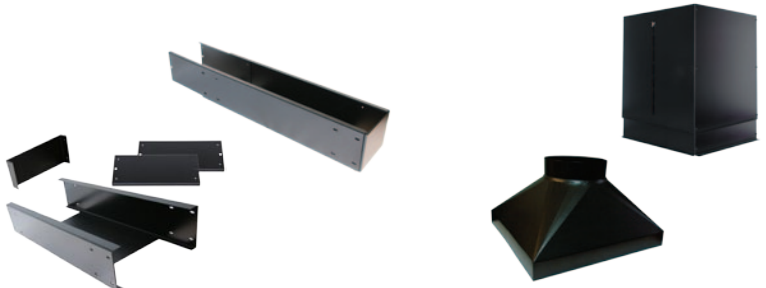
Numéro d'article	Description de la pièce
RFM-683-VCT-HD	VCT - haute densité*
RFM-DR-ADJ	D-Ring

* Convient à tous les RFM Série Cabinets – 83" H



Gestion de câbles à la verticale

Numéro d'article	H	P
RFM-483-VCT	76.88"	4.00"
RFM-472-VCT	65.88"	4.00"
RFM-459-VCT	52.75"	4.00"
RFM-435-VCT	28.75"	4.00"
RFM-583-VCT	76.88"	5.00"
RFM-572-VCT	65.88"	5.00"
RFM-559-VCT	52.75"	5.00"
RFM-535-VCT	28.75"	5.00"
RFM-683-VCT	76.88"	6.00"
RFM-672-VCT	65.88"	6.00"
RFM-659-VCT	52.75"	6.00"
RFM-635-VCT	28.75"	6.00"



Barre de mise à la terre – horizontale et verticale

Numéro d'article	Barre de cuivre
RFM-HGB-19	1" x 3/16" épais - Horiz.
RFM-GB-83	1" x 3/16" épais - Vert.
RFM-GB-72	1" x 3/16" épais - Vert.
RFM-GB-59	1" x 3/16" épais - Vert.
RFM-GB-35	1" x 3/16" épais - Vert.

Câbles de raccordement

Numéro d'article	Câble
RFM-JK-60	6Awg, 60"L



Câbles de mise à la terre

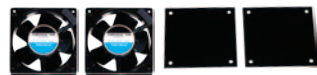
Numéro d'article	Câble
RFM-GRD-KIT	10Awg, 16"L

Conduits pour câbles horizontaux

Numéro d'article	H	P	L	Description de la pièce
RFM-HCT-24	30.00"	4.75"	5.88"	Auge de câble
RFM-HCT-24-10	30.00"	4.75"	10.75"	Auge de câble - HD
RFM-HCTE-C-5	n/a	4.56"	5.63"	Auge de câble - capuchon d'extrémité
RFM-HCTE-C-10	n/a	4.56"	10.63"	Auge de câble - HD capuchon d'extrémité
RFM-HCT-J-0	1.625"	4.50"	n/a	Connecteur de capuchon d'extrémité

Conduits d'évacuation

Numéro d'article	Description de la pièce
RFM-EXFAN-DUCT	Hauteur réglable
RFM-EXFAN-DUCT-8	Carré à rond



Ensembles de ventilateurs d'échappement

Comprend le panneau de montage

Numéro d'article	Flux d'air
RFM-2-FAN-CAB	220 CFM
RFM-4-FAN-CAB	440 CFM
RFM-10-FAN	525 CFM
RFM-10-FAN-2	1050 CFM

Barre d'alimentation – horizontale et verticale

Numéro d'article	Emplacement	Évalué
RFM-19-PBH-8	Horz	15A
RFM-19-PBHT	Horz	15A
RFM-19-PBH-20A	Horz	20A
RFM-19-PBHT-20A	Horz	20A
RFM-48-PBV-18	Vert	15A
RFM-62-PBV-24	Vert	15A
RFM-62-PBV-20A-24	Vert	20A

Tablettes: fixes, coulissantes à 4 points de montage

Numéro d'article	Profondeur tablettes	Profondeur de montage réglable	Espacement
RFM-1726-CFS-4	26.00"	6.00" ~ 33.475"	1U
RFM-1719-CFS-4	19.00"	6.00" ~ 26.625"	1U
RFM-1716-CFS-4	16.00"	6.00" ~ 23.625"	1U
RFM-2440-CFS-4		23.75" ~ 45.50"	1U

Tablettes: rétractables, coulissantes à 4 points de montage

Numéro d'article	Profondeur Tablettes	Profondeur de montage réglable	Espacement
RFM-1726-CRS-4-1U	26.00"	13.00" ~ 33.35"	1U

Gestion horizontale des câbles

Numéro d'article	Espacement
RFM-191D-HCM	1U
RFM-192D-HCM-TD	2U
RFM-194D-HCM	4U
RFM-195D-HCM	5U
RFM-191D-HCM-D	1U
RFM-192D-HCM-D	2U
RFM-195D-HCM-D	5U
RFM-191D-HCM-F	1U
RFM-192D-HCM-F	2U
RFM-191D-HCM-FD	1U
RFM-192D-HCM-FD	2U
RFM-194D-HCM-FD	4U